

佐久間 啓 (こどもの脳プロジェクト)

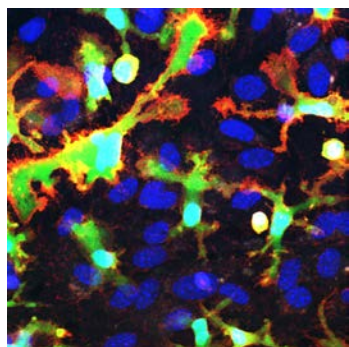
sakuma-hs @igakuken.or.jp , 03-5316-3843

こどもの脳のためのトランスレーショナル研究

連携先 新潟大学 大学院医歯学総合研究科 分子細胞医学専攻 先端分子病態学分野

キーワード:

ミクログリアを中心とするグリア細胞研究



ミクログリアの発生と分化
ミエロイド系幹細胞からミクログリアへの分化誘導
ミクログリアのプリン受容体とinflammasome
アストロサイトによるグルタミン酸scavenging

小児免疫性神経疾患に関する多施設共同研究



急性脳炎・脳症の病態解明
神経細胞・グリア細胞に対する自己抗体の解析

グリア細胞学を中心とする基礎研究の成果を小児の健全な発達と小児神経疾患の克服に役立てることを目指しています

発表論文

Shima et al. *Epilepsy Seizure* 10, 22 (2018)
Igarashi et al. *Clin Exp Neuroimmunol* 9, 139 (2018)
Saika et al. *J Neuroinflammation* 14, 109 (2017)

Nakahara et al. *J Neuroimmunol* 285:150 (2015)
Sakuma et al. *J Neurol Neurosurg Psychiatr*, 86:820 (2015)
Sakuma et al. *Neuropathol Appl Neurobiol*. 265:128 (2013)