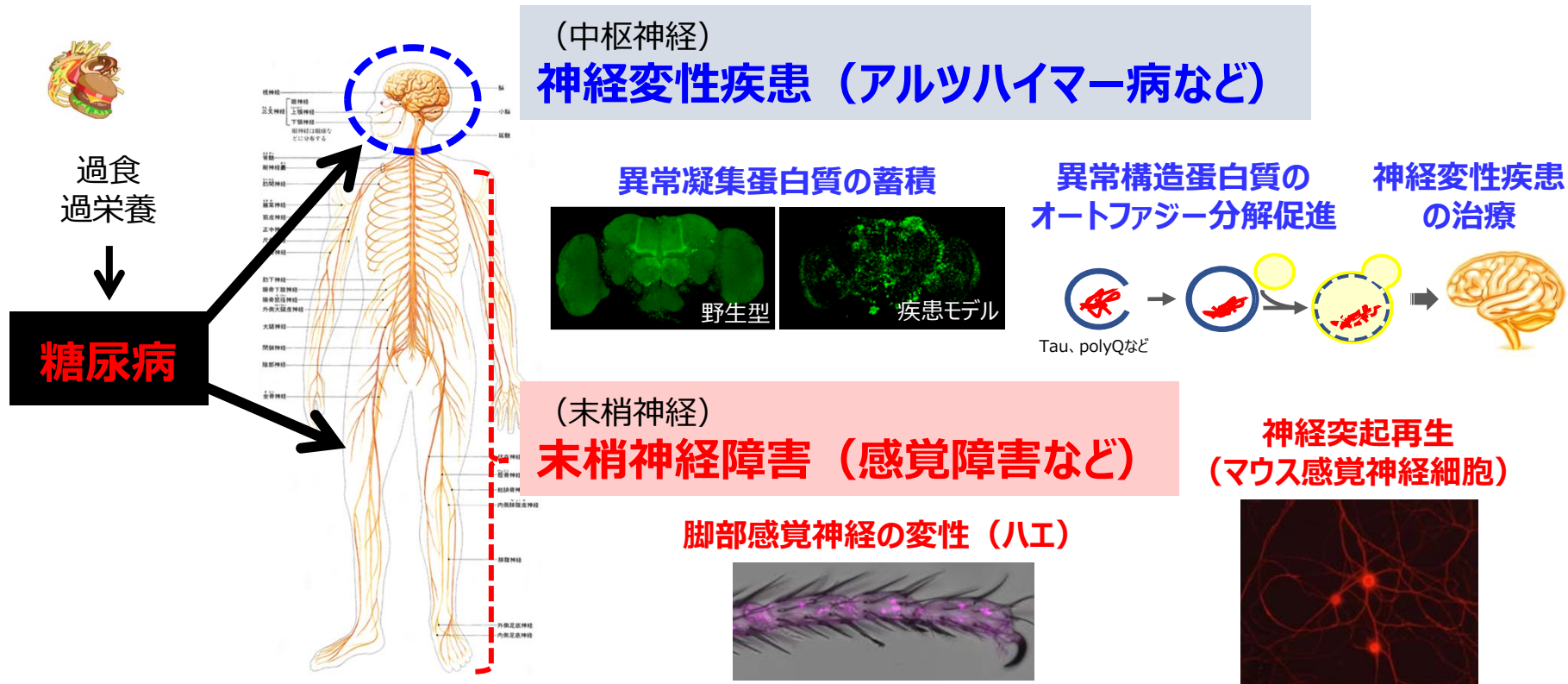




三五一憲・鈴木マリ (糖尿病性神経障害プロジェクト)  
 sango-kz @igakuken.or.jp , suzuki-mr @igakuken.or.jp

# 糖尿病に伴う神経変性の機構解明と治療戦略

連携先 芝浦工業大学



その他のキーワード：糖・脂質・蛋白質代謝、オートファジー、老化、培養神経細胞、ショウジョウバエ

発表論文 Nakamura\*, Oba\*, Suzuki et al. *Nature Commun* 10, 847 (2019)\*equally contributed, Lee, Suzuki et al. *Brain* 142, 2845-2859 (2019), Akamine, Suzuki et al. *Histochem Cell Biol* 153, 111-119 (2020), Sakai, Suzuki et al. *PLoS One* 14, e0218261 (2019), Suzuki et al. *Hum Mol Genet* 24, 6675-6686 (2015) など