

第21回 サイエンスカフェ in 上北沢

参加費
無料

申込締切
2/25(木)
消印有効

日時

2016.3.6(日) 14:00~16:00

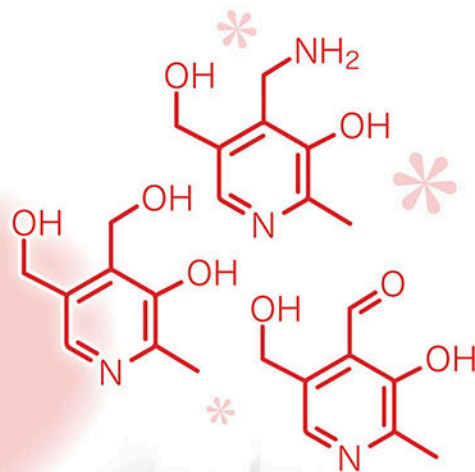
場所

東京都医学総合研究所 2階講堂

(世田谷区上北沢2-1-6)



サイエンス こころの



～こころの不思議を科学する～

話題提供者

統合失調症プロジェクト

プロジェクトリーダー 新井 誠

音楽演奏 / ピアノ 正井 久雄

サイエンスカフェとは、和やかな雰囲気の中で科学のトピックを体験し、研究者と自由に語らう場です。今回は「こころ」とはなんだろうという、基本的な問いですが、謎の多い「こころ」に焦点を当ててサイエンスカフェを行います。

統合失調症プロジェクトではどのように「こころ」と向き合うのか、「こころ」を科学するにはどういった方法があるのかを紹介しつつ、参加者に実際に体験してもらう中でご自身の「こころ」の不思議に触れてみましょう。



公益財団法人

東京都医学総合研究所

Tokyo Metropolitan Institute of Medical Science



申し込み・問い合わせは裏面をご覧ください。

お申し込み・お問い合わせ

イベント名	第21回サイエンスカフェ in 上北沢「こころのサイエンス～こころの不思議を科学する～」
日時	2016年3月6日(日) 14:00～16:00
対象	中学生以上
参加費	無料
定員	30名程度 ※お申込み多数の場合は抽選
申込方法	① イベント名 ② 郵便番号 ③ 住所 ④ 氏名(ふりがな) ⑤ 年齢 ⑥ 電話番号 ⑦ メールアドレス (メール申込の場合。なお携帯電話のメールアドレスはご遠慮願います。) を明記のうえ、往復はがき、または電子メールで下記の申込先までお申込みください。 ※1枚の往復はがき、または1通の電子メールで、複数人の申込をされる場合は、②から⑤ までについて申込者全員、⑥及び⑦は代表者について記載してください。
申込先	【住所】〒156-8506 世田谷区上北沢 2-1-6 (公財) 東京都医学総合研究所 サイエンスカフェ in 上北沢事務局 【E-mail】 sciencecafe@igakuken.or.jp 特定電子メール法に基づき、営業・迷惑行為等を目的としたメール送信をお断りしております。
申込締切	2016年2月25日 (木曜日) 消印有効 2月29日までに往復はがき、または電子メールで参加の可否を発送する予定です。 連絡がない場合には、お手数ですがお問い合わせください。
問い合わせ先	03-5316-3109 (平日9:00～17:00 担当:榎本)

アクセスマップ



【最寄駅】
京王線「上北沢」駅から徒歩12分
京王線「八幡山」駅から徒歩18分

【バス】
八幡山駅より京王バス
「希望ヶ丘団地行」「経堂駅行」上北沢2丁目
バス停下車 徒歩3分



講演会とは違った気楽な雰囲気
の中で身近なサイエンスを語り
合いましょう!