

第23回 サイエンス カフェ in 上北沢

参加費
無料

申込締切
11/30(水)
消印有効

日時 **2016.12.11(日)** 14:00~16:00
場所 **東京都医学総合研究所 2階講堂**
(世田谷区上北沢2-1-6)

旅する -Neuron- ニューロン

話題提供

神経回路形成プロジェクト

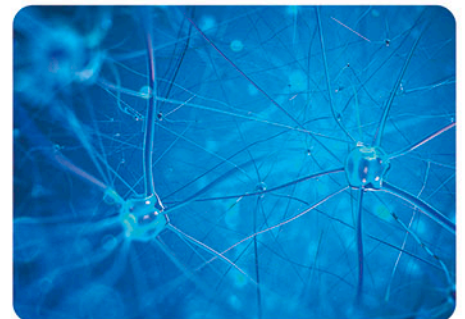
まえだ のぶ あき
前田 信明 プロジェクトリーダー

音楽演奏 まさい ひさお
ピアノ **正井 久雄**

サイエンスカフェとは、和やかな雰囲気の中で科学のトピックを体験し、研究者と自由に語らう場です。今回のトピックは、ニューロンの成長です。

私たちが、ものを考えたり、思い通りに体を動かしたりできるのは、千数百億個ものニューロンからなる脳のおかげです。

脳の中では、このような多くの個性豊かなニューロンたちが、互いに情報をやり取りして働いています。それでは、ニューロンはどのようにして生まれ、一人前になっていくのでしょうか。



実は、ニューロンは成長のために旅をします。旅をして、様々な経験を重ねて個性を獲得していくのです。今回は、研究者やスタッフと一緒に、その様子を顕微鏡で観察してみましょう。



公益財団法人
東京都医学総合研究所
Tokyo Metropolitan Institute of Medical Science

→ 申し込み・問い合わせは **裏面** をご覧ください。

お申し込み・お問い合わせ

イベント名	第23回サイエンスカフェ in 上北沢「旅するニューロン」
日時	2016年12月11日(日) 14:00~16:00
対象	小学生以上
参加費	無料
定員	30名程度 ※お申込み多数の場合は抽選
申込方法	① イベント名 ② 郵便番号 ③ 住所 ④ 氏名(ふりがな) ⑤ 年齢 ⑥ 電話番号 ⑦ メールアドレス(メール申込の場合。なお携帯電話のメールアドレスはご遠慮願います。) を明記のうえ、往復はがき、または電子メールで下記の申込先までお申込みください。 ※1枚の往復はがき、または1通の電子メールで、複数人の申込をされる場合は、②から⑤ までについて申込者全員、⑥及び⑦は代表者について記載してください。
申込先	【住所】〒156-8506 世田谷区上北沢 2-1-6 (公財) 東京都医学総合研究所 サイエンスカフェ in 上北沢事務局 【E-mail】 sciencecafe@igakuken.or.jp 特定電子メール法に基づき、営業・迷惑行為等を目的としたメール送信をお断りしております。
申込締切	2016年11月30日 (水曜日) 消印有効 12月2日(金)までに往復はがき、または電子メールで参加の可否を発送する予定です。 連絡がない場合には、お手数ですがお問い合わせください。
問い合わせ先	03-5316-3109 (平日9:00~17:00 担当:榎本)

アクセスマップ



【最寄駅】

京王線「上北沢」駅から徒歩12分
京王線「八幡山」駅から徒歩18分

【バス】

八幡山駅より京王バス
「希望ヶ丘団地行」「経堂駅行」上北沢2丁目
バス停下車 徒歩3分



講演会とは違った気楽な雰囲気
の中で身近なサイエンスを語り
合いましょう!